

アスファルトフィニッシャ

# PT250・310

シ   ン   プ   ル   設   計

作業性、操作性、仕上り重視のミニフィニッシャ



PT 250



PT 310

**SAKAI**<sup>®</sup>

# SAKAI ミニアスファルトフィニッシュャシリーズ

ワンマンコントロールを可能にする独創のアイデアと技術を結集、直進性、平坦性、舗装密度を追求し、ベースペーバ仕様の強度と満足のいく仕上がりを提供します。



排出ガス対策型



低騒音型建設機械

新発売

PT250

舗装幅 1.4 ~ 2.5 m  
(サイドプレート使用時 3.5 m)



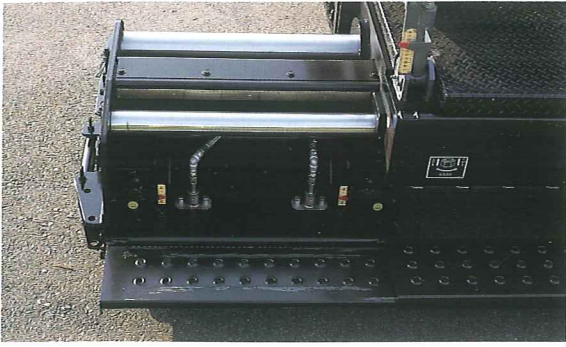
NEW  
デザイン

PT310

舗装幅 1.7 ~ 3.1 m  
(サイドプレート使用時 4.1 m)

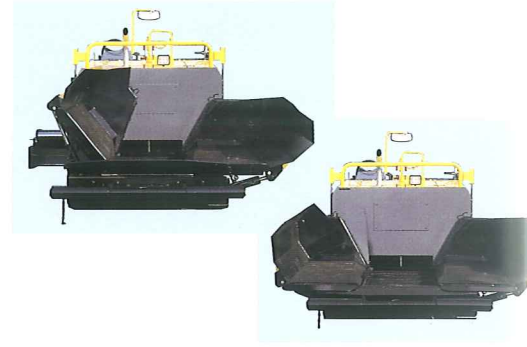


平坦性、直進性の良いスクリード



エクステンションスクリードのガイドロッド構造を2点支持方式としているため、平坦性にすぐれています。またメインスクリードに対し左右対称のRV型エクステンション構造のため作業時の直進性に優れます。

ホッパ2段折りたたみが油圧操作で



作業装置のスピード調整



作業状況に合わせた適切なフィーダ速度と、適切なスプレッタ速度を自在に調整できます。またフィーダ、スプレッタの回転方向は正逆ともに可能にするシンプル油圧バルブ構造です。

高精度に仕上げる全イコライザ方

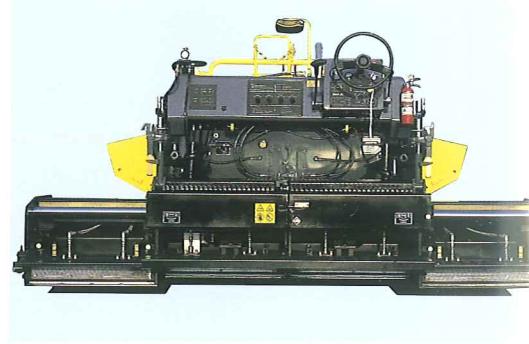


ピボットシリンダを標準装備



シックネスハンドル操作の他、ピボットスイッチによって舗装厚さをスイッチ操作で変更できるので作業能率が向上します。スイッチ操作は車体両サイドにあり簡単に操作できます。

オリジナルバーナ



走行性

作業性が良く安全、サカイオリジナルセフティスイッチ



	作業走行	パイプレータ	フィーダ	スプレッタ
一段	ON	ON	ON	ON
二段	停止	停止	ON	ON
三段	停止	停止	停止	停止

作業装置、走行の停止、再発進が1個のスイッチで極めて容易かつ安全にできます。合材待ち後の再スタートもスイッチ操作一つでOKです。スイッチ類は、信頼性の高い防水タイプを使用しています。

脱着容易な延長スクリ

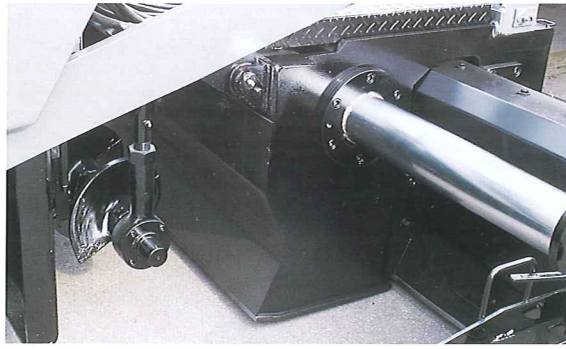


## 性・仕上がり精度

### E操作で可能

油圧操作でホッパ2段折りたたみが一気にできるサカイ独自の方式です。このため大型ダンプにもその場で対応でき、大容量のホッパによって作業効率を上げることができます。

### 上下連動のスプレッドとスクリード

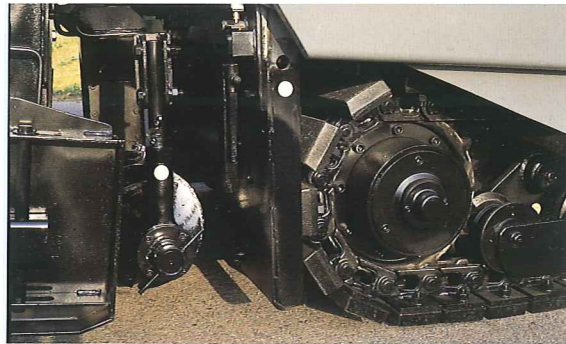


スプレッド装置とスクリード装置は上下動を連動させています。このため回送時のマンホール、その他の障害物を避ける場合や、トラック積み込み時など下部の引っかかりを防止できます。

### ライザ方式

クローラの転輪にすべて3連のイコライザ方式を採用、路面の不陸にパッドをフィットさせ、最大駆動力を保持させると共に直進性を向上させます。

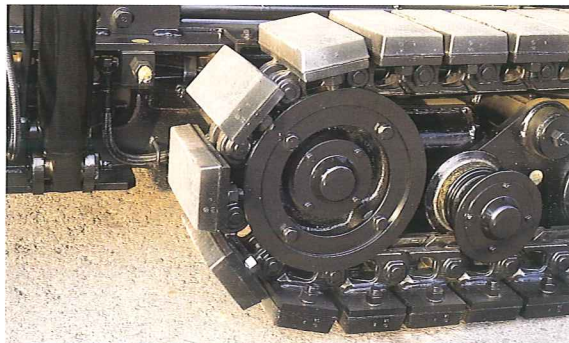
### 合材自動コントロール



スプレッドの左右に設置した合材供給コントロールスイッチによって、自動的にバーフィーダ装置と連動し、合材の抱え量をコントロールするので作業が容易です。

オリジナルバーナの採用でアイロンの均一な加熱が早く、ウォームアップに時間がかかりません。また熱によるホースの劣化を最小限にとどめています。

### 耐久性の高いクローラパッド



適度な弾力で路面にフィットし、大きな牽引力を発揮できる特殊パッドです。

## 安全性・メンテナンス性

### 長スクリュ

スプレッドにハーフピッチの延長スクリュの脱着が容易な構造です。延長スクリュの専用格納場所も設定しています。

### 容易なメンテナンス

フルオープンボンネットによりエンジン、油圧機器の整備が容易です。



● 優れた操作性と仕上がり ●



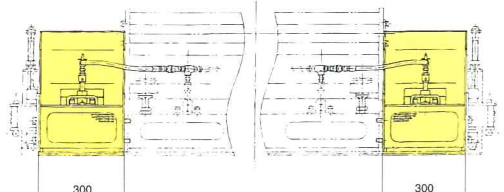
● オプション紹介 ●

● グレードコントローラ（スキー式・非接触式）



スキー式

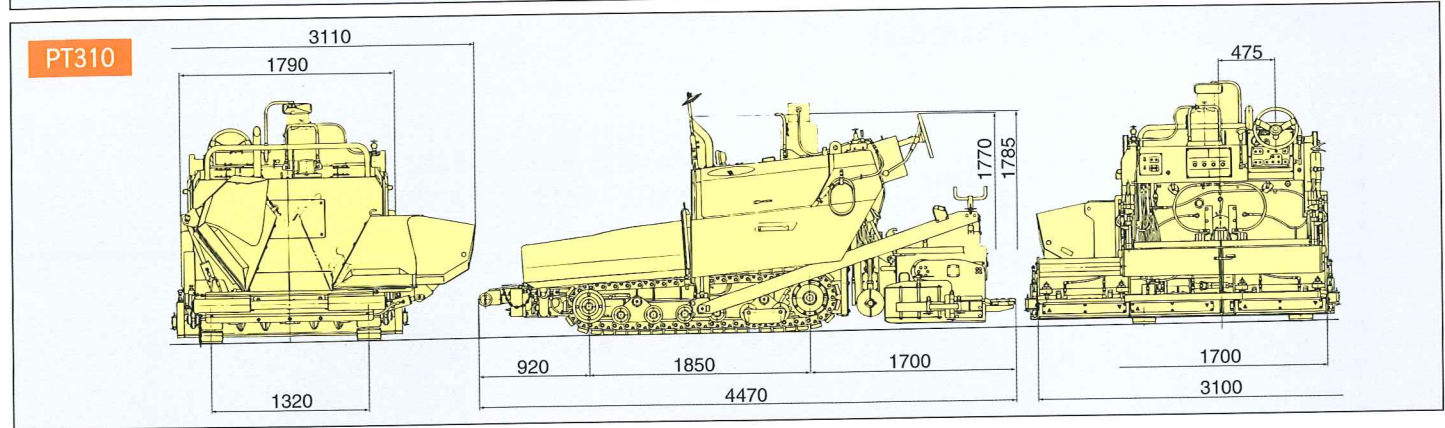
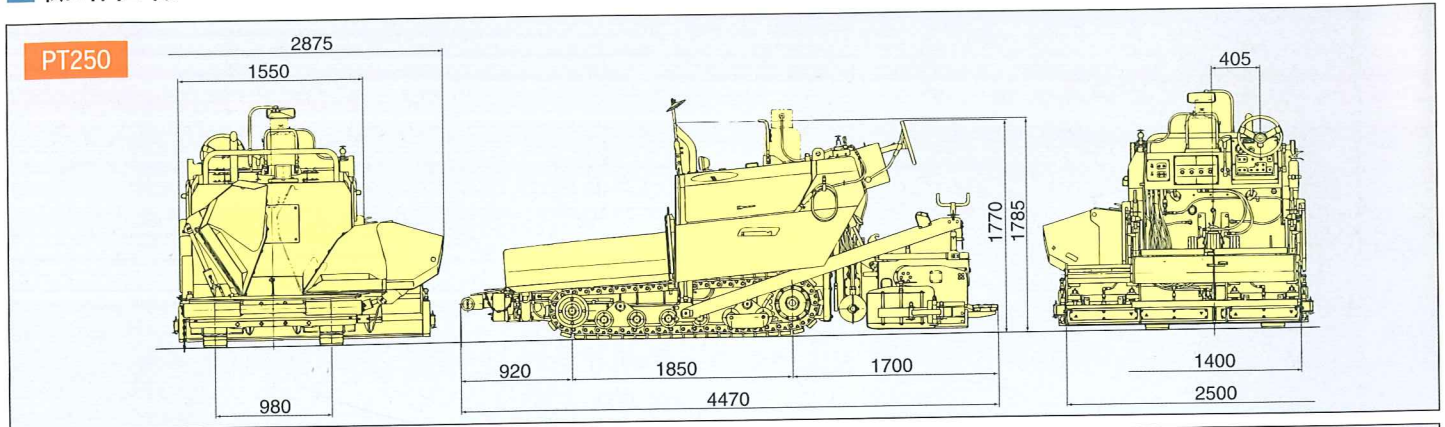
● 箱型延長スクリーン



PT310	取付時全幅 3.7 m
PT250	取付時全幅 3.1 m

● 固定式サイドプレート

# 概略仕様



型 式		PT250	PT310	型 式		PT250	PT310		
運 転	質 量	kg	4,900	5,350	スクリーン	主スクリーン	mm 1,400	1,700	
寸 法	全 長	mm	4,470		スクリーン	延長スクリーン	mm	630×2	
	全 作 業 時	mm	2,715	3,315	スクリーン	プレート幅	mm	主延長共 360	
	幅 運 搬 時	mm	1,665	1,965	スクリーン	伸縮ストローク	mm	525	675
	全 高	mm	1,785		スクリーン	加熱方式	プロパンバーナ		
走 行 装 置	履 帯 中 心 距 離	mm	980	1,320	スクリーン	舗装厚調整方式	ハンドル式		
	履 帯 接 地 長	mm	1,850		フイーダ	有 効 幅	mm	500	730
	履 帯 幅	mm	200		フイーダ	速 度	m/min	0~20	0~18
	ステアリング	ハンドル操作式油圧制御			フイーダ	回 転 方 向	正・逆回転(油圧式)		
性 能	舗 装 幅	m	1.4~2.5	1.7~3.1	フイーダ	制 御	手動・自動切替(可変式)		
	舗 装 厚	mm	10~150		スプレッタ	直 径 × ピ ッ チ	mm 230×200		
	作 業 速 度	m/min	1~12		スプレッタ	回 転 数	rpm 0~60		
	回 送 速 度	km/h	0~2.4		スプレッタ	制 御	手動・自動切替(可変式)		
能 力	登 坂 能 力	作 業 時	度 10		ホッパ	型 式	油圧2段可変式		
		積 込 時	度 22		ホッパ	容 量	ton	3.4	3.8
	最 小 回 転 半 径	m	1.2	1.5	バイブレータ	バ イ ブ レ ー タ × 数	一軸偏心×1		一軸偏心×2
ク ラ ウ ン 量	%	-1~+3		バイブレータ	振 動 数	Hz(vpm) 0~52.5 (3,150)			
機 関	名 称	いすゞ4LE1ディーゼル			タンク容量	燃 料 タ ン ク	ℓ 46		
	型 式	水冷4サイクル直列立型渦流式			タンク容量	作 業 油 タ ン ク	ℓ 70		
	総 行 程 容 積	ℓ 2,179							
出 力	kW(PS)/rpm	29 (39)/2,100							

※本仕様は、性能・品質向上のため、予告なく変更することがあります。



## 酒井重工業株式会社

本社 〒105-0012 東京都港区芝大門1-4-8 浜松町清和ビル ☎(03) 3434-3401(代)

札幌営業所	TEL 011-241-8410	大阪営業所	TEL 0726-54-3366
仙台営業所	TEL 022-231-0731	広島営業所	TEL 082-227-1166
北関東営業所	TEL 0485-96-3336	四国営業所	TEL 087-881-5777
南関東営業所	TEL 03-3452-8611	福岡営業所	TEL 092-503-2971
名古屋営業所	TEL 052-563-0651	プロダクトサポート部	TEL 0480-52-1111
北陸営業所	TEL 076-240-7041	研修センター	TEL 0480-52-6964