

2023年 令和5年



寒中お見舞い申し上げます。

寒い日が続きますがいかがお過ごしでしょうか。

昨年は、ロシアによるウクライナ侵攻や米中対立により国際安全保障に緊張が続く中、エネルギーや部材価格の高騰、グローバルサプライチェーンの混乱、更には、急激な円安の進行など私たちを取り巻く環境が激変した年でした。

今年は日本の経済と企業戦略のグレートリセットが始まる年になると思います。長年続いたデフレ時代の終焉とインフレ時代の到来です。

当社も経営戦略を転換して参ります。円高リスクとデフレの克服を目的に進めてきたモノづくりのグローバル化政策を、これからは経済ブロック化とインフレを前提とした事業構造に修正します。事業政策はコスト重視から、事業活動の安定と持続可能性重視に修正します。競争政策はデフレ時代の低価格競争から、インフレ時代の高付加価値競争に修正します。労働政策は総コスト抑制管理から総付加価値拡大政策に修正します。

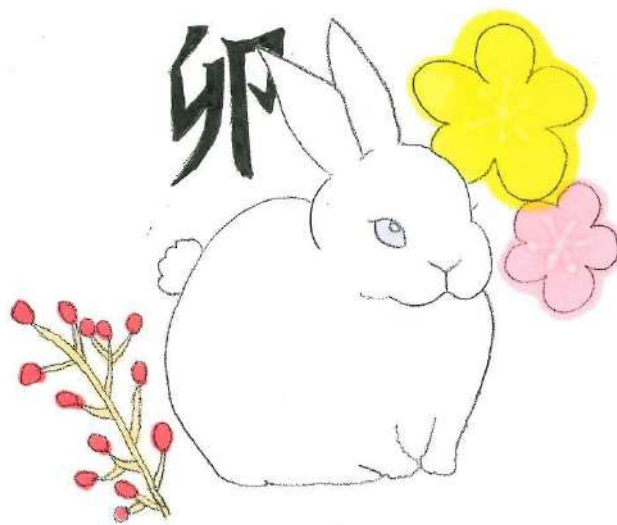
このため、当社では事業面では高付加価値ビジネスの展開と労働生産性の抜本的向上に取り組む一方、社内的には人的資本投資による健全な仕事環境と強いチームづくりを進めて参ります。

今年もどうぞよろしくお願いたします。

酒井重工業株式会社 代表取締役社長 酒井一郎

第117号

発行所 酒井重工業株式会社
 住所 東京都港区芝大門1-4-8
 電話 03-3434-3401
 FAX 03-3434-3419
 発行人 水内 健一



コロナ禍で皆様の会社では、どのように社内のコミュニケーションを取っていますか？ 酒井重工業では、社内イベントとして、オンラインでチームに分かれ謎解きゲームを行いました。普段顔を合わせない他部署とのコミュニケーション、リーダーシップ、チームワークなど通常の業務に活かせるイベントでした。今年は、2月にオンラインとリアルのハイブリッドで大運動会を開催します。製造、販売、サービスが一体となり、より良い製品を皆様にお届けしてまいります。サカイニュースは、本年も紙面を通して新製品紹介、酒井重工業の活動報告を発信してまいります。

サカイニュース発行人 水内健一 および 編集委員一同

～新製品紹介～

TS160-3 TS160-3Guardman

3t タイヤローラをモデルチェンジし TS160-3 および TS160-3Guardman として販売を開始しました。モデルチェンジで新しくなった機能を紹介します。

1) 緊急ブレーキ装置 Guardman

TW354/504、SW354/504 と同じ機能の後進用緊急ブレーキ装置搭載モデルをご用意しました。

大型ローラとは違って狭い場所や細かい施工を行うのにぴったりな機能が充実しています。

特に壁際転圧モードでは、左右の検知範囲をそれぞれ内側に約 20cm カットできます。壁や塀に寄せる際でも無駄に止まらずに施工できます。

2) 施工性の向上

散水操作手順の簡略化として呼び水操作が不要になりました。散水 AUTO 機能を追加し散水作業時の節水になります。

3) ECO モード搭載

ECO モード時は、フルスロットル時と比べて CO₂ 排出量を 1.8kg/h 削減できます。

4) その他

そのほかにも便利な機能が標準装備されております。

- ・ハザードスイッチ
- ・バックブザーオフスイッチ
- ・アクセサリースOCKET



TS160-3



TS160-3 Guardman

Guardman シリーズも今や充実のラインナップとなりました。あらためて紹介しますと、

マカダムローラ R2-4 Guardman

タイヤローラ TZ704 Guardman、TS160-3 Guardman

舗装用振動ローラ TW504 Guardman、TW354 Guardman、SW504 Guardman、SW354 Guardman

振動タイヤローラ GW754 Guardman

ハンドガイドローラ HV520 Guardman、HV620 Guardman、HV58 Guardman

となっております。

今後もより安全に、より効率良く、環境への影響を抑えた製品にご期待ください。

～海外特集～ インドネシア展示会

2022年9月14日から17日にかけて、インドネシアのジャカルタ市内にて、マイニング(鉱山)向けの建設機械展示会 Mining Indonesia 2022 が開催されました。一昨年の開催はコロナが猛威を奮っていた時期でもあり、オンラインでの開催でした。今回は3年振りのリアルでの開催で、コマツ、日立建機、コベルコ建機等、日系の大手建機メーカーも勢ぞろいする大盛況の展示会でした。会場の熱気や現地の熱量を感じる事が出来、いよいよアフターコロナが始まったと体感する事が出来ました。

当社は、インドネシア代理店 EQUIPINDO 社と共同での出展となりました。2019年にインドネシア工場に生産移管したスタビライザ PM550-S を目玉に、20t クラス SV900D-1、10t クラス SV526D のシングルドラムローラー、ハンドガイドローラ HV80ST 等を展示しました。また、今後東南アジアに展開予定の切削機 ER555F-S のプロモーションビデオを同地で初公開し、好評を得ています。

特に今回初出展となった SV900D-1 については、今後EV(電気自動車)のリチウムイオン電池の開発に必要な不可欠なニッケル、ロシアのウクライナ侵攻を発端とするエネルギー危機で需要が拡大している石炭等のマイニング向けの需要が見込まれています。今回当社ブースに訪問されたエンドユーザー様からは、「オーナー(ニッケル鉱山)から、展示している SV900D-1 を直ぐに買って持ち帰るように指示を受けている」等の声が聞かれる等、大変大きな反響がありました。

インドネシアには52年前の1970年に当社は進出し、半世紀に亘りロードローラのメーカーとして同国の国土建設に関わり続けて参りました。インドネシアは当社にとっても日本国内と並び最重要市場の一つです。今後も当社製品がインドネシアの国土開発に貢献出来る事を願って精進してまいります。



スタビライザ PM550-S



SV526D、SV900D-1

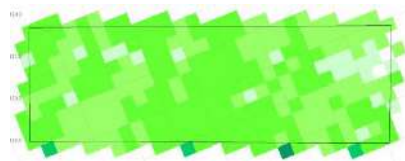
～転圧管理システム～ CCV の活用

酒井重工業では、ICT 技術の活用として転圧管理システム・コンパクションマイスターを販売しております。発売以来、全国で累計約 100 台の販売実績があります。

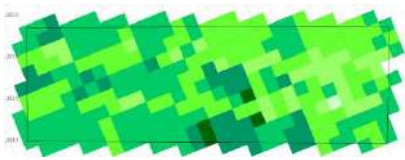
今回は、現場施工、帳票管理における活用事例をご紹介します。コンパクションマイスターの設定を少し変えるだけで、より分かりやすくご使用いただけます。

ポイント①

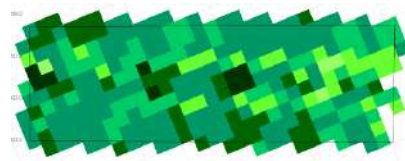
CCV 値表示色の塗分けをグラデーションになるように設定しておくことで、回数が増すごとに CCV 値が上がるのが一目で分かります。



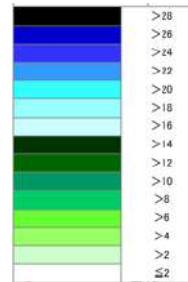
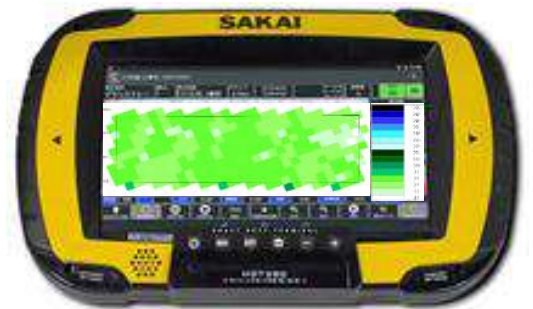
転圧回数 2 回



転圧回数 4 回

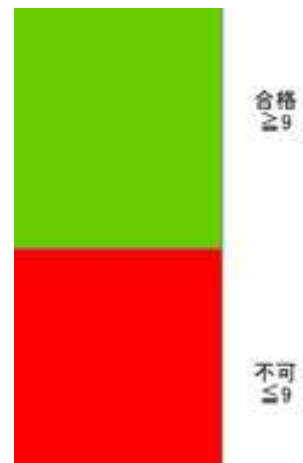
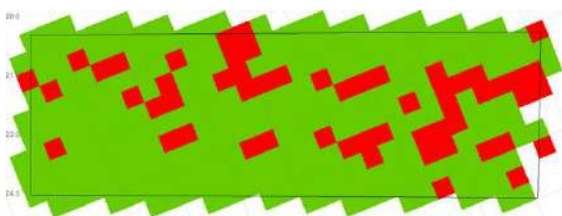
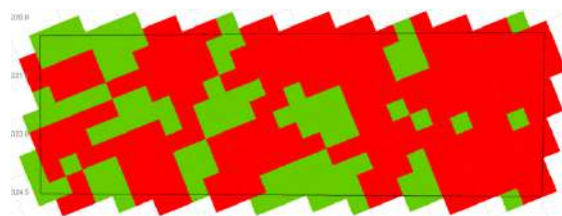


転圧回数 8 回



ポイント②

CCV 値を基準値に対して合格を緑色、不可を赤色の二色に塗分けるよう設定すれば、ローラのオペレータは無駄な過転圧なく作業を行えます。



～ご注意ください！ナンバーが付いている建設機械の 特定整備を認証工場以外で実施することは違反です～

建設機械を安全に使用していただくため、特定整備は必ず認証工場で行う必要があります。事故や故障等で道路上等から緊急退避させる際には、認証工場以外での作業が例外的に認められますが、退避後は必ず認証工場にて、できばえ確認と特定整備記録簿の発行をしなければなりません。

対象となる建設機械の例

タイヤローラ、マカダムローラ、ロードカッタ、ホイールショベル、ホイールローダ、ラフテレーンクレーン、モータグレーダ、アスファルトフィニッシャ等の大型特殊自動車としてナンバーを取得した建設機械（小型特殊自動車は除く）

特定整備の種類・作業範囲の例

1) 原動機

原動機を取り外して行う自動車の整備又は改造

2) 動力伝達装置

クラッチ、トランスミッション、プロペラシャフト、デファレンシャル

3) 走行装置

アクスル

4) 操縦措置

かじ取り装置、リンク装置、かじ取りホーク

5) 制動装置

制動装置のマスタ・シリンダ、バルブ類、ホース、パイプ、倍力装置、ブレーキ・チャンバ、ドラム、ディスク、キャリパ、シュー

6) 緩衝装置

緩衝装置のシャシばね（コイルばね及びトーションバー・スプリングを除く）

※認証工場とは

国土交通省地方運輸局長（沖縄は総合事務局長）による特定整備の認証を受けている事業場

**ナンバーが付いている建設機械の特定整備¹⁾を
認証工場²⁾以外で実施することは違反です！**

対象となる建設機械の例

ホイールショベル、ホイールローダ、ラフテレーンクレーン、モータグレーダ、アスファルトフィニッシャ、タイヤローラ、マカダムローラ等の大型特殊自動車としてナンバーを取得した建設機械（小型特殊自動車は除く）
※事故や故障等で道路上等から緊急退避させる際には、認証工場以外での作業が例外的に認められますが、退避後は必ず認証工場にて、できばえ確認と特定整備記録簿の発行をしなければなりません。



特定整備の種類・作業範囲の例

ラフテレーンクレーンの例

1) 原動機 原動機を取り外して行う自動車の整備又は改造	2) 動力伝達装置 動力伝達装置のクラッチ（1種のラフテレーンクレーンを除く）、トランスミッション、プロペラシャフトまたはアスファルトフィニッシャを取り外して行う自動車の整備又は改造
3) 制動装置 制動装置のマスタ・シリンダ、バルブ類、ホース、パイプ、倍力装置、ブレーキチャンバ、ドラム、ディスク、キャリパ、シューを取り外して行う自動車の整備又は改造	4) 緩衝装置 緩衝装置のシャシばね（コイルばね及びトーションバー・スプリングを除く）を取り外して行う自動車の整備又は改造

※1) 原動機
建設機械の原動機（エンジン）は、1台につき1台の原動機を有するものとする。原動機を取り外して行う自動車の整備又は改造は、原動機を取り外して行う自動車の整備又は改造として行われなければならない。また、原動機を取り外して行う自動車の整備又は改造は、原動機を取り外して行う自動車の整備又は改造として行われなければならない。また、原動機を取り外して行う自動車の整備又は改造は、原動機を取り外して行う自動車の整備又は改造として行われなければならない。



**事故や故障等で道路上等から緊急退避させる際には
適切な対応が必要です！**

令和2年10月29日の国土交通省自動車安全課長による「路上故障車等に対する特定整備に係る作業の取扱いについて（通知 国土輸194号）」にて、安全を確保できる場所ならびに道路交通の妨げにならない場所に路上故障車を緊急退避させることと目的として、認証工場以外での作業が例外的に認められています。以下フローを参考としていただき、故障した際は、認証工場またはメーカーに相談をください。

路上故障車の対応フロー



●建設機械を安全に使用していただくため、特定整備は必ず設備が整った認証工場で行う必要があります。原則として認証工場以外の場所（故障現場等）では特定整備を行えませんが、故障現場等の緊急退避のための作業は上記作業を遵守する事で認められています。
●緊急退避のための作業であることから、路上での特定整備の安全性を確保するため、必ず認証工場での特定整備を完了（できばえ確認と特定整備記録簿の発行）しなければなりません。

問い合わせ先



～マルチメッシュシートカバー背もたれ用新登場～

ご好評いただいておりますマルチメッシュシートカバーに背もたれ用を追加しました。SAKAIのロゴ入りです。座面用と合わせてご使用になれば、座り心地や座席の耐久性が向上します。

- ・炎天下での焼けるようなシートの熱を軽減！
- ・冬場のヒヤッとしたシートの冷たさを軽減！
- ・雨水による衣服の浸水を軽減！
- ・マジックテープで誰でも簡単に取り付け！

部品番号 9102-11000-0 標準価格 15,000円

対応機種 S/TW504、S/TW354



シートカバーラインナップ

			
品番	9101-11000-0	9101-12000-0	9102-21000-0
標準価格	¥17,000	¥9,800	¥9,800
対応シート	4716-04001-0		4714-76000-0
対応機種	S/TW504 S/TW354 その他		TZ704 ER555F その他

～本社移転のお知らせ～

2023年2月下旬の予定で本社を移転します。

【移転先】

東京都港区芝大門1丁目9番9号 野村不動産芝大門ビル5階

※電話番号に変更はありません。

現在の本社ビルからすぐ近くです。屋上の黄色い「建設機械のサカイ」の看板はそのまま残します。来社の際はお間違いのないようにお願いします。